

新築分譲住宅
大田区新蒲田1丁目Part2
全2棟

JR京浜東北線
『蒲田』 駅徒歩 10 分
東急池上線
『蓮沼』 駅徒歩 9 分
販売価格

A 棟 5,280 万円(税込)
B 棟 4,980 万円(税込)

Property Overview

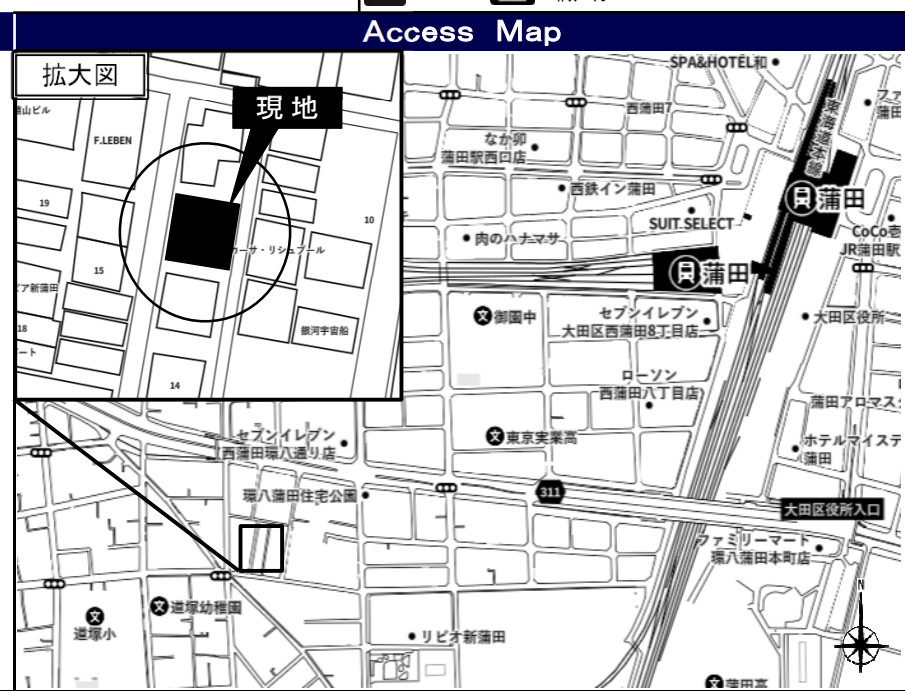
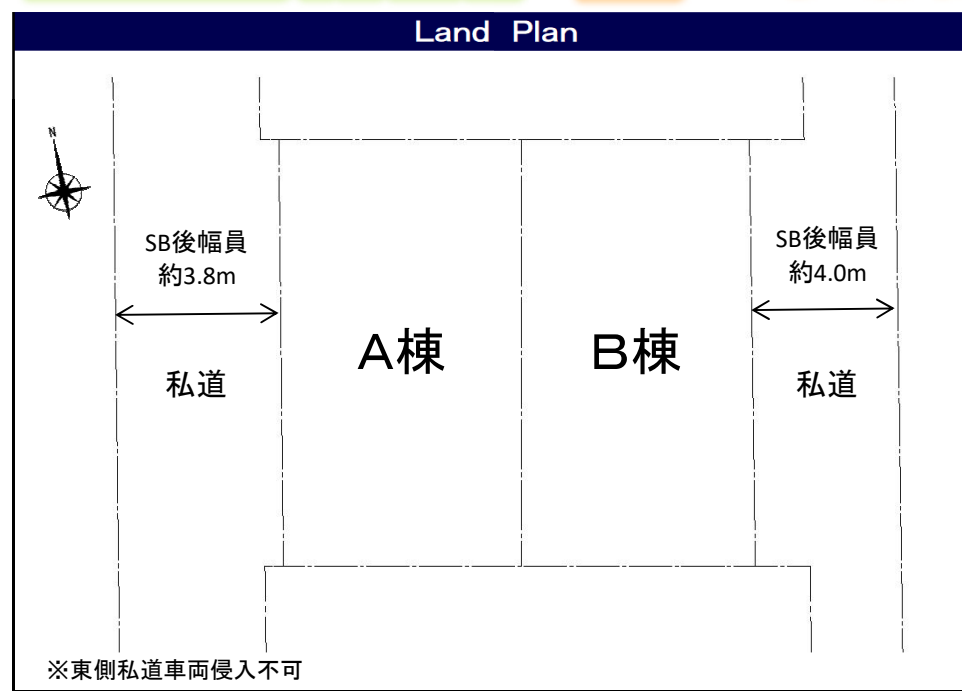
地名地番 / 大田区新蒲田1丁目
住居表示 / 大田区新蒲田1丁目
用途地域 / 第2種住居地域
建ぺい率 / 60% 容積率 / 300%(160%)
防火指定 / 新防火・準防火地域
高度指定 / 第3種高度地区
地目 / 宅地 土地権利 / 所有権
都市計画 / 市街化区域 構造 / 木造3階建
道路 / 西側:私道 SB後幅員約3.8m
東側:私道 SB後幅員約4.0m
設備 / 都市ガス・東京電力・公共上下水道
完成・引渡 / 2022年12月下旬完成予定・相談(A棟)
2022年12月上旬完成予定・相談(B棟)

Life Information

道塚小学校 《約 210m (徒歩 3 分)》
御園中学校 《約 360m (徒歩 5 分)》
牧田総合病院 《約 330m (徒歩 5 分)》
miniピアゴ 新蒲田1丁目店 《約 20m (徒歩 1 分)》



住環境良好 広々バルコニー



※司法書士・土地家屋調査士・火災保険加入会社は、売主指定とさせていただきます。
【フラット35】対応可 瑕疵担保保険付 地盤保証20年付

Vibration Control
制震装置【MAMORY】
MAMORY
『繰り返す地震から、住まいと生活を守る』
熊本城を守る地震対策があなたの住まいを守る。
「熊本城」が選んだのは、住友ゴムの制震ダンパー。震度7の揺れ幅を最大89%^{*1}吸収します。
熊本城大天守には「MAMORY」と同じ高減衰ゴムを利用した制震ダンパーが採用されています。

Equipment

外壁通気工法	24時間換気	システムキッチン	断熱浴槽	MHOTO TES 床暖房	シャワーレール (温水便座)	食器洗浄乾燥機	全サッシ 網戸付	ECO ジョーズ	浴室換気乾燥機	断熱玄関ドア	ヘアガラス (Low-e)	カーモニター付インターホン	LED 照明
--------	--------	----------	------	---------------	----------------	---------	----------	----------	---------	--------	---------------	---------------	--------

A棟

販売価格 **5,280**万円 (税込)
(内消費税:1,920,000円)

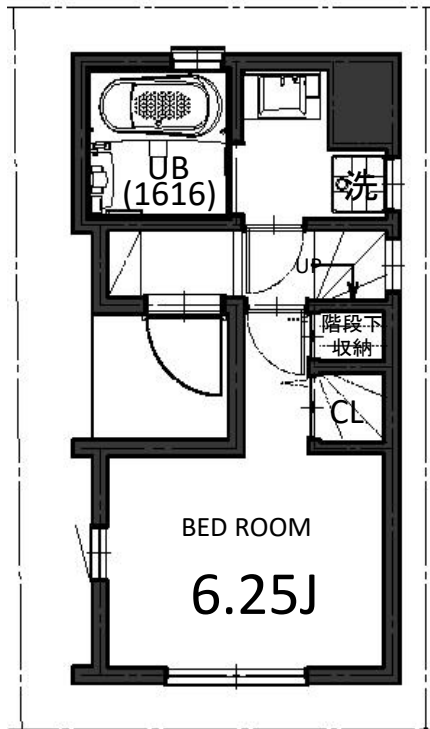
土地面積 : 38.65㎡
建物面積 : 62.92㎡
建築確認番号 : 第22UDI1T建01153号



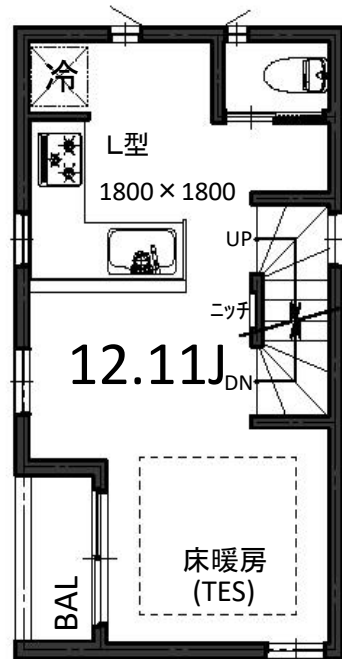
B棟

販売価格 **4,980**万円 (税込)
(内消費税:1,880,000円)

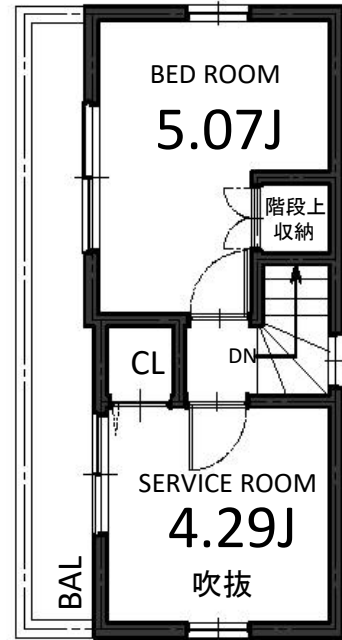
土地面積 : 37.28㎡
建物面積 : 60.76㎡
建築確認番号 : 第22UDI1T建01154号



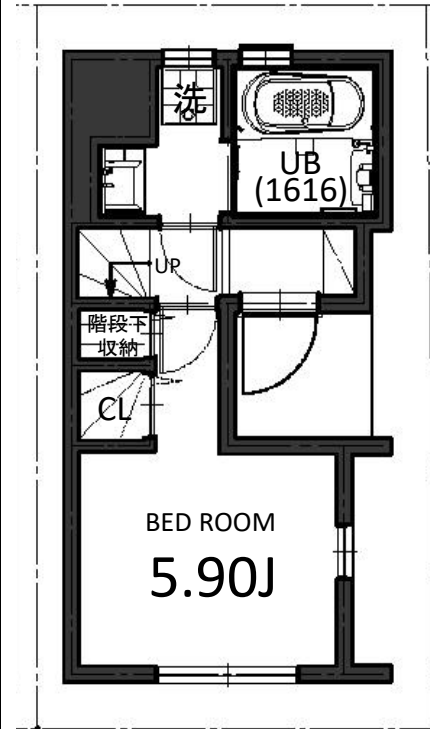
1F : 20.67㎡



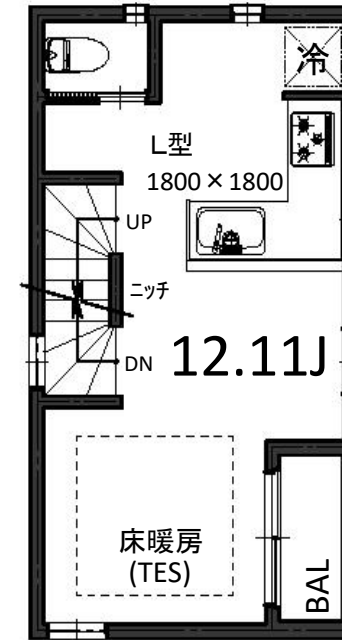
2F : 23.14㎡



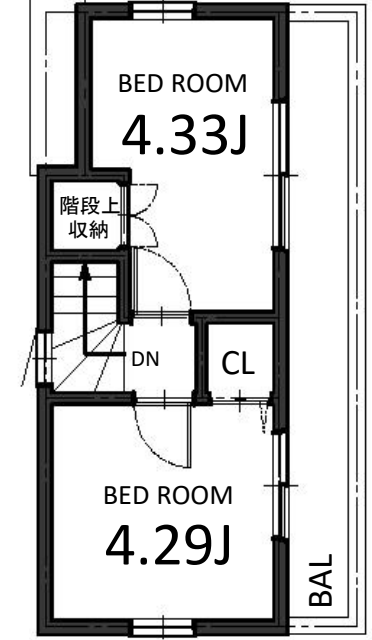
3F : 19.11㎡



1F : 19.70㎡



2F : 23.14㎡



3F : 17.92㎡